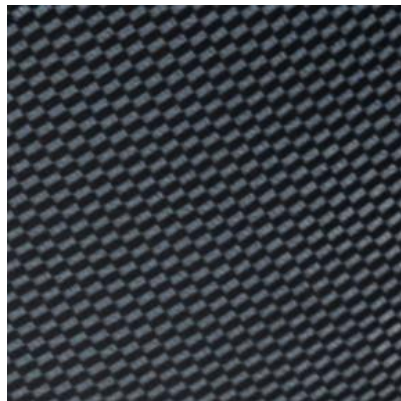


SCHEMA TECNICA SCUOTITORE OLYTECH "MONDIAL"
COD. "845L" "845XL" "845SP"



RIVESTIMENTO WRAPPING



Olytech MONDIAL è lo scuotitore a due bracci porta-astine con movimento oscillatorio ad alta resa di raccolta – brevettato.

Rivestimento WRAPPING su testa e impugnatura realizzato con una pellicola adesiva speciale ad alta resistenza.

Design con testa inclinata per un ottimale ingresso nelle piante, studiata per la rapida sostituzione dei rebbi.

Dotato di prolunga telescopica o asta fissa ed impugnatura ergonomica.

Olytech MONDIAL funziona con un motore elettrico brushless 44 V alimentato dalla batteria tramite convertitore di tensione e provvisto di scheda elettronica all'interno dell'impugnatura.

Velocità regolabile su 3 livelli.

Disponibile in tre versioni:

- **845L** estensibile da 2100 mm a 3000 mm,
- **845XL** estensibile da 2400 mm a 3600 mm,
- **845SP** con asta fissa.

Olytech MONDIAL 44 permette una produttività di 90/130 Kg/ora.

SCUOTITORE OLYTECH 845L – 845XL – 845SP	
TIPO DI MOVIMENTO	DUE BRACCI PORTA-ASTINE CON MOVIMENTO OSCILLATORIO AD ALTA RESA DI RACCOLTA -BREVETTATO-
ELEMENTI DELLA TESTA	4+4 ASTINE IN FIBRA DI CARBO SOSTITUZIONE RAPIDA
MOTORE	BRUSHLESS 44V cc AD ALTE PRESTAZIONI E BASSI CONSUMI ELETTRICI
ALIMENTAZIONE	ELETTRICA 12V
BATTERIA CONSIGLIATA	12 V cc – 70-80 Ah
PROTEZIONE MOTORE	ELETTRONICA
LUNGHEZZA	da 2100 mm a 3000 mm 845L da 2400 mm a 3600 mm 845XL 2400 mm 845SP
PESO TOTALE ATTREZZO	845L = 2,4 Kg – 845XL = 2,7 Kg – 845SP = 2,0 Kg
PRODUTTIVITÀ	90÷130 kg/ora
VELOCITA'	REGOLABILE 850 BPM – 950 BPM – 1050 BPM
CAVO ALIMENTAZIONE	15 m CON PINZE E CONNETTORI
IMPUGNATURA	ERGONOMICA CON INTERRUTTORE, CONTROLLO VELOCITA' E CAVO ANTI PIEGA

IMPORTANTE: ATTENERSI SCRUPolosAMENTE ALLE INDICAZIONI RELATIVE ALL'UTILIZZO DEI PRODOTTI, RIPORTATE SUL LIBRETTO DI ISTRUZIONI.