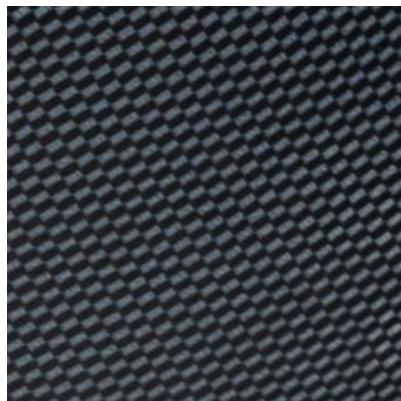


SCHEDE TECNICHE SCUOTITORE OLYTECH "OPTIMO"
COD. "765L" "765XL" "765SP"



RIVESTIMENTO WRAPPING



OPTIONAL

Lo scuotitore può essere alimentato tramite la batteria Volpi 21,6V – 4,0Ah (codice KVS2000R70) ideale per piccole coltivazioni senza l'utilizzo di cavi.



Lo scuotitore può essere alimentato tramite la batteria Volpi 44,4V – 20,0Ah (codice 845K1) garantendo una giornata intera di lavoro.



Olytech OPTIMO è lo scuotitore a due bracci porta-astine con movimento oscillatorio ad alta resa di raccolta – brevettato.

Rivestimento WRAPPING su testa e impugnatura realizzato con una pellicola adesiva speciale ad alta resistenza.

Design con testa inclinata per un ottimale ingresso nelle piante, studiata per la rapida sostituzione dei rebbi.

Dotato di prolunga telescopica o asta fissa ed impugnatura ergonomica.

Olytech OPTIMO funziona con un motore elettrico brushless 12V.

L'alimentazione può essere diretta dalla batteria 12V (non in dotazione) tramite il cavo da 15 metri in dotazione, tramite la batteria al litio 21,6V 4,0Ah (non in dotazione) oppure tramite la batteria al litio 44,4V 20,0Ah (non in dotazione).

Velocità regolabile su 3 livelli.

Disponibile in tre versioni:

- **765L** estensibile da 2100 mm a 3000 mm,
- **765XL** estensibile da 2400 mm a 3600 mm,
- **765SP** con asta fissa.

Olytech OPTIMO permette una produttività di 90/130 Kg/ora.

SCUOTITORE OLYTECH 765L – 765XL – 765SP	
TIPO DI MOVIMENTO	DUE BRACCI PORTA-ASTINE CON MOVIMENTO OSCILLATORIO AD ALTA RESA DI RACCOLTA -BREVETTATO-
ELEMENTI DELLA TESTA	4+4 ASTINE IN FIBRA DI CARBO SOSTITUZIONE RAPIDA
MOTORE	BRUSHLESS 12V cc AD ALTE PRESTAZIONI E BASSI CONSUMI ELETTRICI
ALIMENTAZIONE	12V – 21,6V – 44,4V
BATTERIA CONSIGLIATA	12 V cc – 70-80 Ah
BATTERIA AL LITIO (OPTIONAL)	21,6V – 4,0Ah
BATTERIA AL LITIO (OPTIONAL)	44,4V – 20,0Ah
PROTEZIONE MOTORE	ELETTRONICA
LUNGHEZZA	da 2100 mm a 3000 mm 765L da 2400 mm a 3600 mm 765XL 2400 mm 765SP
PESO TOTALE ATTREZZO	765L = 2,4 Kg – 765XL = 2,7 Kg – 765SP = 2,0 Kg
PRODUTTIVITÀ	90÷130 kg/ora
VELOCITA'	REGOLABILE 850 BPM – 950 BPM – 1050 BPM
CAVO ALIMENTAZIONE	15 m CON PINZE E CONNETTORI
IMPUGNATURA ERGONOMICA CON INTERRUOTORE – REGOLAZIONE VELOCITA' – CONNETTORE – SEDE BATTERIA	DI SERIE

IMPORTANTE: ATTENERSI SCRUPolosAMENTE ALLE INDICAZIONI RELATIVE ALL'UTILIZZO DEI PRODOTTI, RIPOrtATE SUL LIBRETTO DI ISTRUZIONI.